

Aktuell laufende Studien des ECDC

Ordensklinikum Linz

Institut für Hygiene, Mikrobiologie und Tropenmedizin, NRZ

Dr. Heidrun Kerschner

EU-Referenzlaboratorien für öffentliche Gesundheit EURL-PH

[Home](#) / [Preparedness](#) / [International cooperation](#) / [EURL-PH-AMR](#)

The European Union Reference Laboratory for Public Health on Antimicrobial Resistance in Bacteria

The European Union Reference Laboratory for Public Health on Antimicrobial Resistance in bacteria (EURL-PH-AMR) is one of nine European Union Reference Laboratories (EURL) for Public Health designated by the European Commission (EC).

Updated 10 July 2025



Funktionen des EURL-PH-AMR

- Referenzlabor für Diagnostik und Typisierungen
- Bereitstellung von Referenzmaterialien
- EQA
- Testanleitungen
- Wissenschaftliche Beratung, technische Unterstützung
- Kapazitätsaufbau der europäischen Referenzlabors
- Forschungskollaborationen
- Unterstützung bei Ausbrüchen durch resistente Bakterien
- Training (ECDC Learning Portal)

EURL-PH-AMR Aktivitäten 2025



Funded by the
European Union

Gran Agreement Number: EURL-PH-AMR - 101194806 - GAP-101194806

Project Title: EURL for public health in the field of Antimicrobial Resistance (AMR) in bacteria

Project Acronym: EURL-PH-AMR



EU4Health Programme

Protocol for the 2025 External quality assessment (EQA) exercise of performance of laboratories participating in European Antimicrobial Resistance Surveillance Network (EARS-Net)

- EARS-Net EQA 2025
- Training für Ausbruchsanalyse von CPE
- EURL-PH-AMR Network meeting for EURGen-Net in Kopenhagen 10/2025



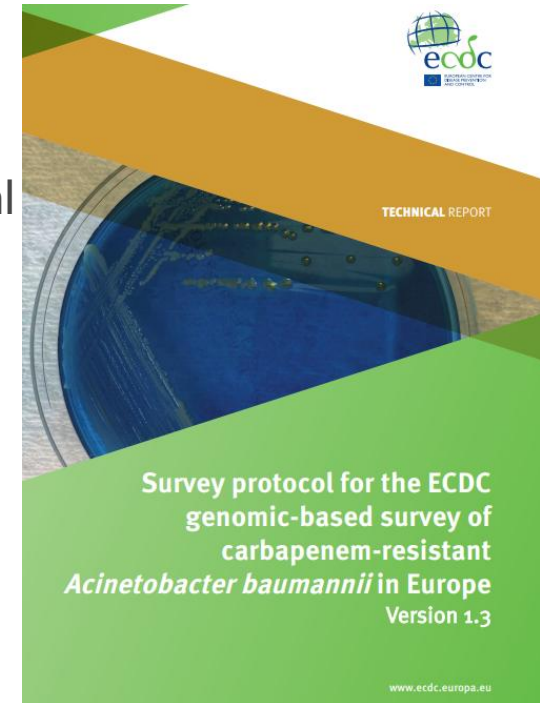
EURL-PH-AMR Online Training:

Virtual simulation exercise

Escherichia coli national outbreak investigation

Aktuelle epidemiologische Studien: CRAb-Survey

- Teil von ECDC / EURGen-Net
- Europäische Labors haben eine repräsentative Anzahl an Isolaten (maximal 40/Labor) gesammelt
- Überblick über CRAb und ihre genetischen Eigenschaften, Schätzung der Inzidenz
- “Snapshot” der zirkulierenden Stämme
 - genomische Surveillance mittels WGS
 - Phänotypische Resistenzdaten
 - Patienteninformationen und Krankenhausinformationen
- Verbesserung der Präventionsaktivitäten





CRAb Survey in Österreich: was (ist) passiert?

- Studienperiode: Jänner – Juni 2025
- Teilnehmer: Je ein Krankenhaus + Labor pro Bundesland
- Eingeschlossene Isolate: 43
 - 35 klinische Isolate, 8 Screeningisolate
 - Meropenem R: 10, Meropenem S: 33
 - 20x Infektion, 15x Kolonisation, 8x unklar
 - Alter der Patienten: 0-87 Jahre (Median 64)
- Versand aller Isolate an die Biobank des Institut Pasteur (CRBIP) Mitte September 2025 ✓
- Übermittlung der erhobenen Metadaten mittels EpiPulse Cases an das ECDC Ende September 2025 ✓
- Zentrale Sequenzierung und Datenanalyse im Lauf der nächsten Monate

Österreich - NUTS level 2



Vielen Dank an alle Beteiligten!

- AKH Wien-Medizinischer Universitätscampus + Klinisches Institut für Labormedizin, Abteilung für klinische Mikrobiologie
- Landeskrankenhaus-Universitätsklinikum Graz + D&F Institut für Hygiene Mikrobiologie und Umweltmedizin
- Landeskrankenhaus Salzburg-Universitätsklinikum der PMU + Universitätsinstitut f. Med.-Chem. Labordiagnostik Division Medizinische Mikrobiologie
- Klinikum - Klagenfurt am Wörthersee (LKH Klagenfurt) + Institut für Labordiagnostik und Mikrobiologie
- Landeskrankenhaus Feldkirch + Institut für Pathologie
- Landeskrankenhaus Universitätskliniken Innsbruck + Sektion für Hygiene und medizinische Mikrobiologie
- Universitätsklinikum St. Pölten + Universitätsklinik für Hygiene und Mikrobiologie
- Krankenhaus der Barmherzigen Brüder Eisenstadt + Krankenhaus der Barmherzigen Brüder Eisenstadt, Bakteriologie
- Ordensklinikum Linz Elisabethinen + analyse BioLab GmbH

Aktuelle epidemiologische Studien: CRE25 Survey

- Aufbauend auf European Survey of Carbapenemase-Producing Enterobacterales (EuSCAPE) und Survey of carbapenem- and/or colistin-resistant Enterobacterales (CCRE survey)



- Vorkommen, geografische Verteilung und Populationsdynamik von „high-risk“ CRE-Stämmen
- Vorkommen und geographische Verteilung von übertragbaren genetischen Elementen
- Unterstützung der teilnehmenden Länder bei der Entwicklung technischer Fähigkeiten und Kompetenzen für die genom-basierte Überwachung und Risikobewertung multiresistenter Erreger mit Potential zur epidemischen Ausbreitung

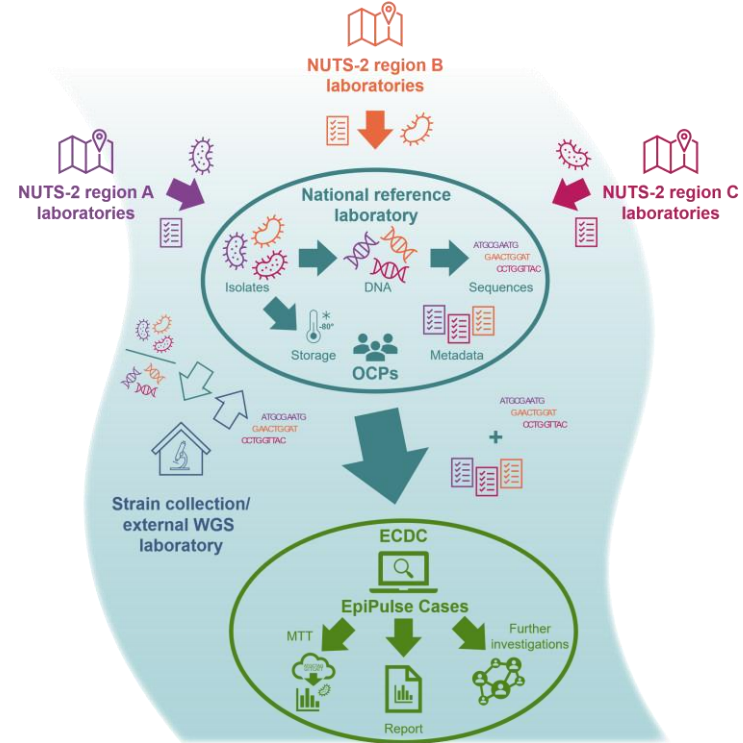
Aktuelle epidemiologische Studien

CRE25 Studie Was ist neu? Ablauf

- Fokus auf Carbapenem-R/I *Klebsiella pneumoniae* and *Escherichia coli*
- Klinische vs. Screening-Breakpoints
- Sammelperiode 1.10 bis 31.12.2025
- Interimsanalysen
- "Isolate recruitment" statt "hospital recruitment"




CARBA-Net als perfektes Fundament (nahtlose Integration)




MTT: molecular typing tool; NUTS-2: nomenclature of territorial units for statistics level 2; OCP: Operational Contact Point; WGS: whole genome sequencing

Vielen Dank für Ihre Aufmerksamkeit


TECHNICAL REPORT

Survey protocol for the ECDC
genomic-based survey of
carbapenem-resistant
Acinetobacter baumannii in Europe
Version 1.3

www.ecdc.europa.eu


OPERATIONAL SUPPORT

Protocol for genomic surveillance of carbapenem-
resistant Enterobacterales 2025 (CRE25 survey)